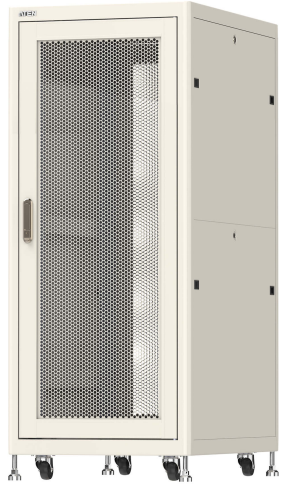


PCEI-SD-30U

PCEI 標準型機櫃 | 30U 前/後鋁框六角網孔門



專為關鍵IT設備打造的 現代化機櫃

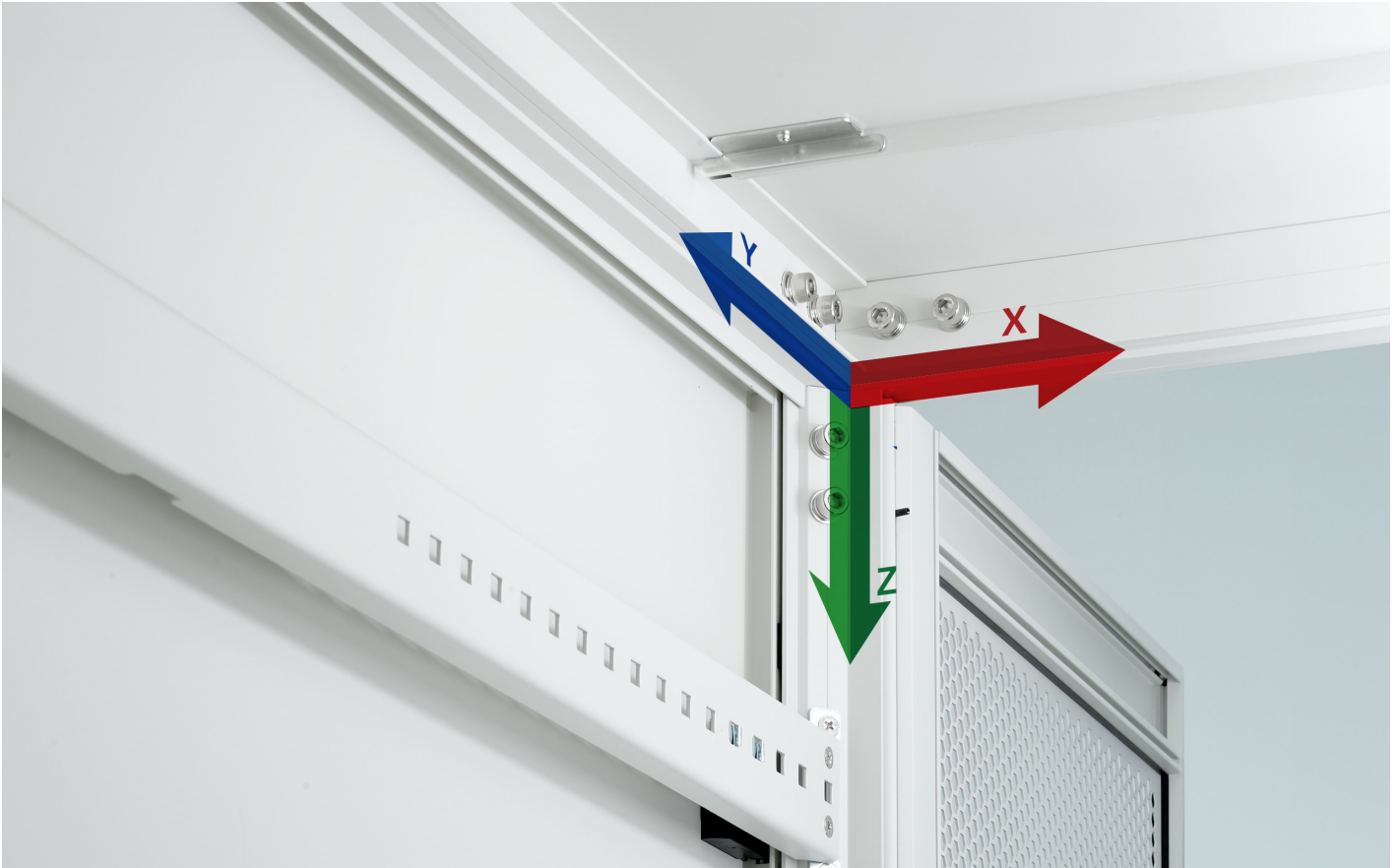
20 / 25 / 30U 標準型機櫃
配備前、後鋁框六角網孔門

PCEI-SD-20 · PCEI-SD-25 · PCEI-SD-30



ATEN 機櫃以穩固性與可靠性聞名，通過多項國際認證，展現其在資料中心與伺服器機房中保護關鍵 IT 設備的高可靠度。除了取得 UL 與 CE 安全認證外，亦符合 EIA / ECA-310-E 國際機櫃標準。

此外，機櫃採用智慧型工業設計，不僅提升能源效率、降低碳排放，也符合當前企業對 ESG 永續經營的需求。



三軸結構設計，堅固安全

機櫃櫃體採用 X、Y、Z 三軸強化結構，提供高度耐重支撐力，打造穩固且安全的設備載體。

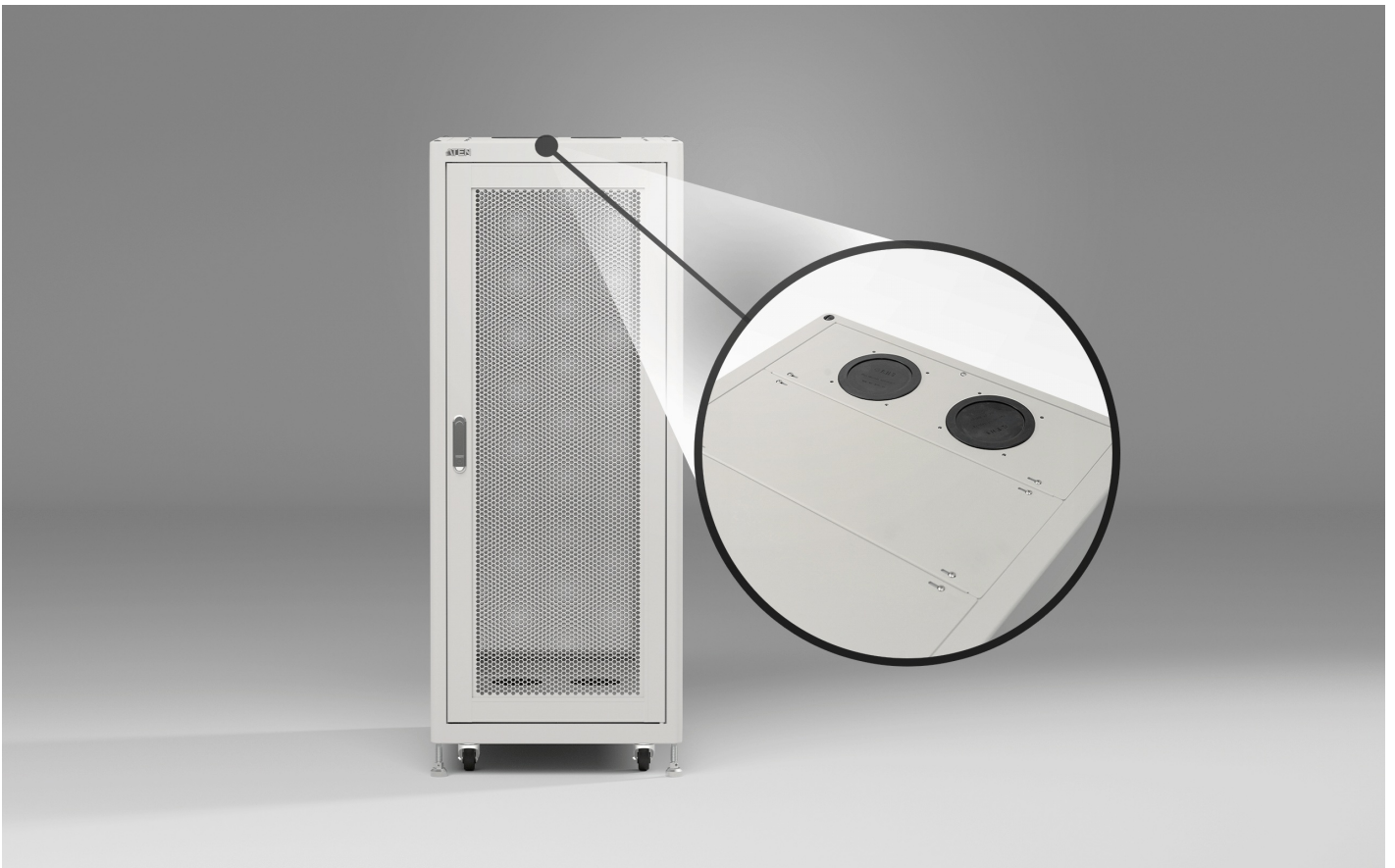
快拆式側板，安裝維護更輕鬆

側板採用智慧型快拆設計，讓設備安裝與佈線更加方便，同時考量人員安全，提升施工效率與維護便利性。



通風網孔門，優化氣流管理

機櫃前後門皆採六角型通風孔設計，通風率高達 66%，有效提升機櫃氣流循環與散熱效率，完美符合現代機房對節能減碳的標準。



模組化上下蓋板，滿足各種部署需求

上、下蓋板皆採模組化設計，可依佈線需求進行彈性調整與配置，亦可選配風扇模組，滿足不同的應用情境。

地平調整，穩定安裝無懼高低落差

底部具有 4 個地平螺絲，可根據需求調整高度，有效解決機房地板高低不平的問題，確保設備穩定安裝。

應用場域



產線



影音控制中心



監控中心



實驗室

聯繫 ATEN 專家

請填寫表格，ATEN專家將與您聯繫。

請輸入您的名字 *

請輸入您的姓氏 *

請輸入您的公司/單位 *

- 請選擇採購用途 *

請輸入您的電子郵件 *

手機/市話/公司電話及分機

- 最符合您的描述 *

- 請選擇您的產業別 *

是否有任何其它資訊要告訴我們? *



功能

• 堅固的機構設計

- 櫃體結構採用壓鑄成型直角三向接頭 (ADC12), 搭配高壓、高熱鉛擠, 抽模成型之鋁擠型結構柱(AL 6063 T5), 組成方式為實心三插接頭之X軸、Y軸及Z軸上插入框結構鉛柱後, 再於每一軸鎖上2顆M8螺絲, 緊密結合而成
- 機櫃靜態荷重1800kg, 動態荷重1000kg
- 機櫃結構通過MIL-STD-167 / MIL-STD-810G船舶及車載振動測試(軍用規格)
- 機櫃結構通過GR-63-CORE Zone 4等級地震測試(級別等同地震八級)
- 機櫃結構通過CNS 3511耐壓測試4600kgf。符合EIA / ECA-310-E 最新規範製造
- 活動柱為冷軋鋼板材質(SPCC), 採用三次折彎設計, 可增加設備載重, 依實際裝置的設備可彈性調整深度

• 優異的氣流管理

- 機櫃內氣流的重覆循環直接影響到散熱, 關乎到資料中心節能要求, ATEN機櫃結構周邊組件符合人因工程設計, 同時遵循優化的氣流管理概念設計, 讓高工藝美學與節能減碳概念, 完整呈現於機櫃整體設計之上
- 機櫃門組採快拆式蜂巢狀網孔門, 通風率66%以上, 對角孔徑10mm, 孔距2mm, 六角邊徑5mm, 有利機櫃內部散熱循環
- 機櫃側板採快拆式設計, 讓機房人員擁有更便捷、省力的施作程序
- 多重模組式散熱風扇組 (2 / 4 / 6顆), 精準掌握機櫃內部熱流導出, 符合UL安全規格, 以提升整體架構的用電安全性

• 智慧化配件設計

- 多段式快拆型上、下走線蓋板設計(4~5片), 方便纜線進出
- 活動柱U數標示
- M16地平螺絲設計, 克服傳統機房無高架地板的水平問題
- M16螺牙上框強化型吊掛孔設計, 無電梯運送時可吊掛搬運
- 高強度側向定位導軌支柱設計, 可分散主設備柱重力分佈, 因應設備深度彈性調整
- 防震串接設計(串聯片 / 上框串聯片), 提高機櫃的耐震係數, 可多台機櫃合併串聯

• 認證

- 通過美國、加拿大UL及歐盟CE認證合格
- EIA / ECA-310-E最新規範製造
- MIL-STD-167、MIL-STD-810G震動測試合格 (軍規)
- GR-63-CORE Zone 4地震測試合格
- CNS 3511 耐壓測試4600 Kgf合格
- 靜態1800kg/動態1000kg載重測試合格

• 標準配備

- 機櫃主體x 1
- 前/後鉛框六角網孔門 (含鎖, 附鑰匙) x 2
- 2片式可拆側板組x 2
- 上下多片式蓋板x 2
- 活動輪組x 4
- 地平螺絲x 4
- M5面板螺絲x 50
- M5抓住螺帽x 50

*另有其它門組類型可供選購, 詳如規格書。

規格

| | | |
|-----------|----------------------|----------------------|
| Function | PCEI-307560-19 | PCEI-309060-19 |
| 料號 | YFAB-307560-001 | YFAB-309060-001 |
| 機體屬性 | | |
| 機架高度 (空間) | 30U | 30U |
| 內部可用高度 | 1336 mm | 1336 mm |
| 外部含輪高度 | 1512 mm | 1512 mm |
| 外部不含輪高度 | 1432 mm | 1432 mm |
| 外部深度 | 750 mm | 900 mm |
| 外部寬度 | 600 mm | 600 mm |
| 顏色 | 黑色 / 白色 | 黑色 / 白色 |
| 框體結構 | 鋁合金 | 鋁合金 |
| EIA 活動柱 | SPCC / SPHC | SPCC / SPHC |
| 上/下蓋板 | SPCC / SPHC | SPCC / SPHC |
| 門組類型 | 前鋁框六角網孔門 後鋁框六角網孔門 | 前鋁框六角網孔門 後鋁框六角網孔門 |
| 側板型式 | 上/下2片式可拆側板組 (含鎖) | 上/下2片式可拆側板組 (含鎖) |
| 靜態荷重 (kg) | 1800 kg | 1800 kg |
| 動態荷重 (kg) | 1000 kg | 1000 kg |

ATEN International Co., Ltd.

3F., No.125, Sec. 2, Datong Rd., Sijhih District., New Taipei City 221, Taiwan
 Phone: 886-2-8692-6789 Fax: 886-2-8692-6767
 www.aten.com E-mail: marketing@aten.com



© Copyright 2015 ATEN® International Co., Ltd.
 ATEN and the ATEN logo are trademarks of ATEN International Co., Ltd.
 All rights reserved. All other trademarks are the property of their respective owners.