

US3311

2埠USB-C 4K DP KVM 跨裝置切換器 | Duo Flex (8K、兼容USB 3.2 / 4.0和Thunderbolt 4)



Type-C 工作神器



USB-C Device x2



快速切換



USB3.2x4



5Gbps



100W PD



4K144/120Hz



DisplayPort 1.4

雙重彈性

2埠 USB-C 4K DP KVM 跨裝置切換器
(相容於8K, USB 3.2 / 4.0, Thunderbolt 4)

適用週邊裝置
Windows | M1/M2 MacOS / iPadOS
Android | iPhone 15 Pro系列



*圖文中出現其他公司(例如Apple)的產品,僅為展示與ATEN產品的相容性,不代表ATEN與該公司有代言、贊助或為關係企業。

領先業界，快速切換兩台 USB-C & Thunderbolt 3/4 裝置

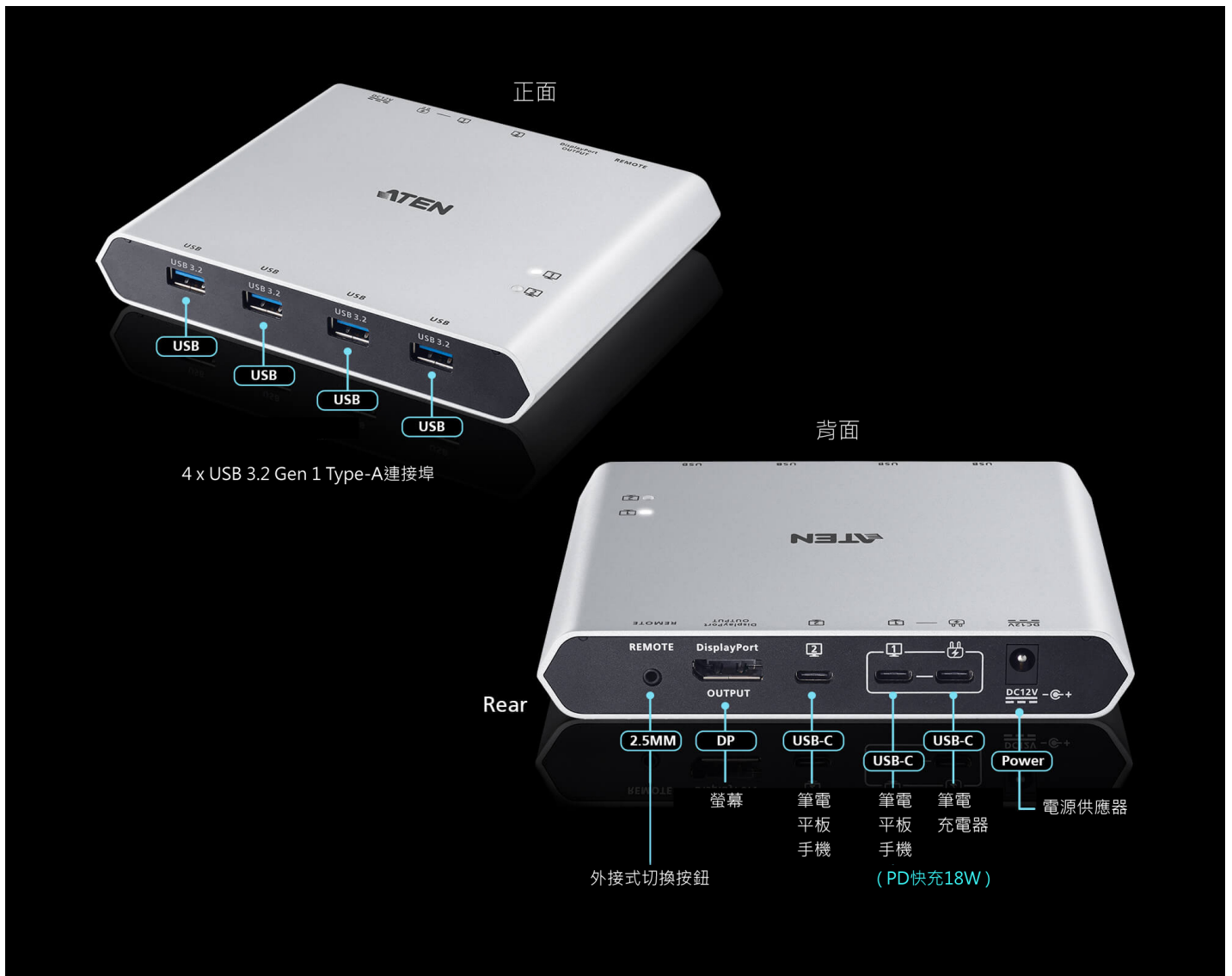
減少多電腦工作站桌面的亂象，就從 USB-C 線開始。ATEN US3311 採用單一 USB-C 線連接電腦，能傳輸影像、音訊、資料和充電，大幅減少線材使用，並可讓兩台 USB-C / Thunderbolt 3/4 裝置；例如：筆電、平板，以及具有 Dex 模式的手機共享一台螢幕與一組滑鼠鍵盤，有效節省桌面空間和設備成本，讓您的效率更上層樓。





*圖文中出現其他公司（例如Apple）的產品，僅為展示與ATEN產品的相容性，不代表ATEN與該公司有代售、贊助或為關係企業。

簡約設計，大改變



絕佳的 4 埠 USB 3.2 擴充

透過 4 個 USB 3.2 Gen1 連接埠，資料傳輸速度高達 5Gb/s，不需要額外的 USB 集線器。無論是鍵盤、滑鼠、硬碟、耳機、網路攝影機或喇叭，皆可享有比 USB 2.0 480Mb/s 快十倍的超高效能。



USB 3.2 5Gbps

鍵盤 滑鼠 硬碟 耳機 攝影機 喇叭

10X
比USB 2.0 更快

USB 3.2	5Gbps
USB 2.0	480Mbps

相容 Apple iPhone 15 Pro 系列、MacBook Pro & Air / Mac 系列、Samsung DeX 平板

專為相容於 Apple iPhone 15 Pro 系列、MacBook Pro/Air 系列（包含最新的 M1/M2/M3 晶片）（內建 USB-C 或 Thunderbolt 3/4 介面）、Mac 全系列以及 Samsung DeX 裝置而設計，支援 USB Power Delivery 3.0，能以高達 100W 的電力為筆電充電（需要額外的 USB-C 電源轉接器）。

註：請參閱使用手冊以了解支援的 MacBook 型號。



* 圖文中出現其他公司 (例如Apple) 的產品, 僅為展示與ATEN產品的相容性, 不代表ATEN與該公司有代言、贊助或為關係企業。

透過 DisplayPort Alt Mode 切換最佳顯示輸出模式

長按「切換埠按鈕」3 秒, 即可在 DP Alt Mode 的雙通道與 4 通道模式模式之間切換, 針對不同裝置組合 (如 DP 1.2 與 DP 1.4 混合使用環境) 自動優化視覺效能:

雙通道模式: 優先保留頻寬給 USB 資料傳輸, 適合資料交換需求較高的情境。

4 通道模式: 專為高解析影像輸出所設計, 提升顯示效能。

註1: 短按「切換埠按鈕」可快速切換兩台電腦系統。註2: 雙通道與 4 通道模式的詳細資訊請參閱使用者手冊。

高解析8K & 4K@144/120Hz 螢幕, 省錢省空間

唯一真正支援 8K 影像的KVM [4K@144/120Hz](#), 可搭配 21:9 Ultrawide and 32:9 寬螢幕使用, 處理高度繪圖效能作業綽綽有餘, 有高階影像需求的專業人士不可錯過。

註: 當視訊輸出解析度高於4K @ 60 Hz, USB傳輸速率可能會降為USB 2.0。



100W 高功率充電，工作不間斷

支援 USB PD 3.0，讓 USB-C KVM 切換器可兼作筆電充電站，提供最高 100W 的充電功率，大幅提升工作效率與行動裝置續航力。

註：需連接額外的 USB-C 電源轉接器才能達到最高 100W 電力輸出。

*圖文中出現其他公司（例如Apple）的產品，僅為展示與ATEN產品的相容性，不代表ATEN與該公司有代售、贊助或為關係企業。

3秒快速切換，提升桌面效率

ATEN 獨家技術帶來驚人的切換速度，只需 3 秒即可在兩種系統間迅速切換，讓工作流程前所未有地順暢高效。

註：此結果為 ATEN 內部測試數據。實際切換速度可能因電腦效能而有所差異。

	US3311 Duo Flex KVM 切換器 	它牌產品
PC 連接介面	 2 USB-C x 2	3 USB-C x 1、HDMI x 2
切換速度	 3 秒 快速高效	9 秒
切換連接埠	 遠端連接埠選擇器 隨插即用 靈活切換	內建按鈕
控制端介面	 USB-A x 4、DisplayPort x 1 支援即插即用擴充	USB-A x 2、HDMI x 1
電腦端介面	 USB-C x 2 少了雜亂佈線的桌面更有序	USB-C x 1 + USB-A & HDMI x 2
USB 標準	 USB 3.2 Gen 1 高速資料傳輸	USB 2.0
供電能力	 100W 可同時為 2 台裝置充電	N/A
包裝內容物	 USB-C線 x 2、40W 電源轉接器 x 1 附贈 USB-C 線的超值優惠	僅附電源變壓器

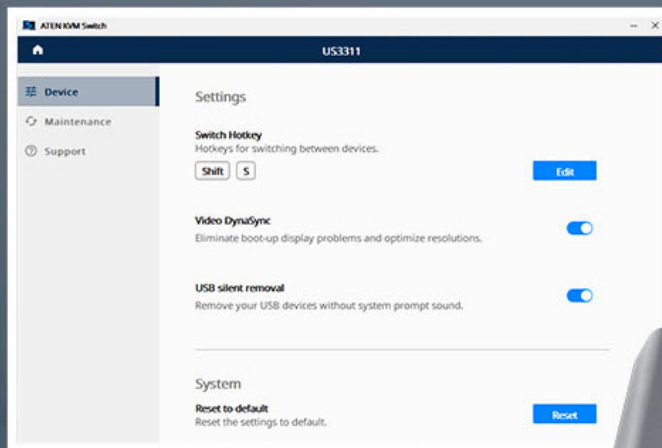
更多功能

安裝 ATEN KVM Utility 軟體可以啟動其它功能：快速鍵切換、USB 安全移除、Video DynaSync 螢幕動態同步顯示（2 台電腦皆能保持最佳螢幕解析度）。

註：請至 [Microsoft 商店](#) 或 [Mac App 商店](#) 下載「ATEN KVM Utility」應用。



ATEN KVM Utility



快速鍵切換

螢幕動態同步顯示

USB 靜音移除



獨家技術，確保最佳解析度及視窗配置

ATEN Video DynaSync™ 專利確保無論在哪種作業系統下切換連接系統時，都能維持正確的解析度及視窗配置，確保工作流程平順無誤，完美呈現。

無 Video DynaSync™

切換來源時，螢幕顯示會跑版
顯示的解析度不正確



具備 Video DynaSync™

KVM會儲存控制端的螢幕EDID資料
切換來源時能自動判斷正確的解析度



ATEN KVM Utility





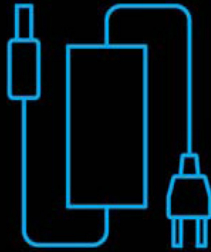
45年的品質保證

身為KVM switch的領導品牌，ATEN今年已邁入45周年，精湛的製造工藝與穩定的品質是ATEN對消費者的承諾，運用工業級的嚴謹製造技術與軟體設計，讓US3311能夠輕易勝任任何消費級的運用。



貼心的配件

ATEN Duo Flex包裝內附一個電源變壓器與電源線，和兩條穩定且高速USB-C線，讓使用者無須另購電源變壓器即可穩定使用，高速USB-C線材更可讓連接裝置能夠高速穩定發揮。



電源變壓器&電源線



ATEN USB-C線 x2

探索無限可能性

ATEN 跨裝置切換器適合應用在影像創作，大量資料作業，多任務的工作型態。



內容/影音創作

完美地節省桌面空間！

只要一條 USB-C 線，在 2 台 USB-C 筆電/平板/手機/主機，共用 1 台 4K 螢幕、1 組鍵盤與滑鼠，減少桌面雜亂。

完美地切合我的需求！

KVM 與 HUB 的功能整合，USB-C 介面可以接上手機跟筆電，在大螢幕上操作筆電或是手機，不再受限螢幕及字體大小。輕輕地在 2 台設備之間切換視訊和擴充 USB 週邊設備，即使是 2 個裝置互傳檔案也超輕輕！



設計師



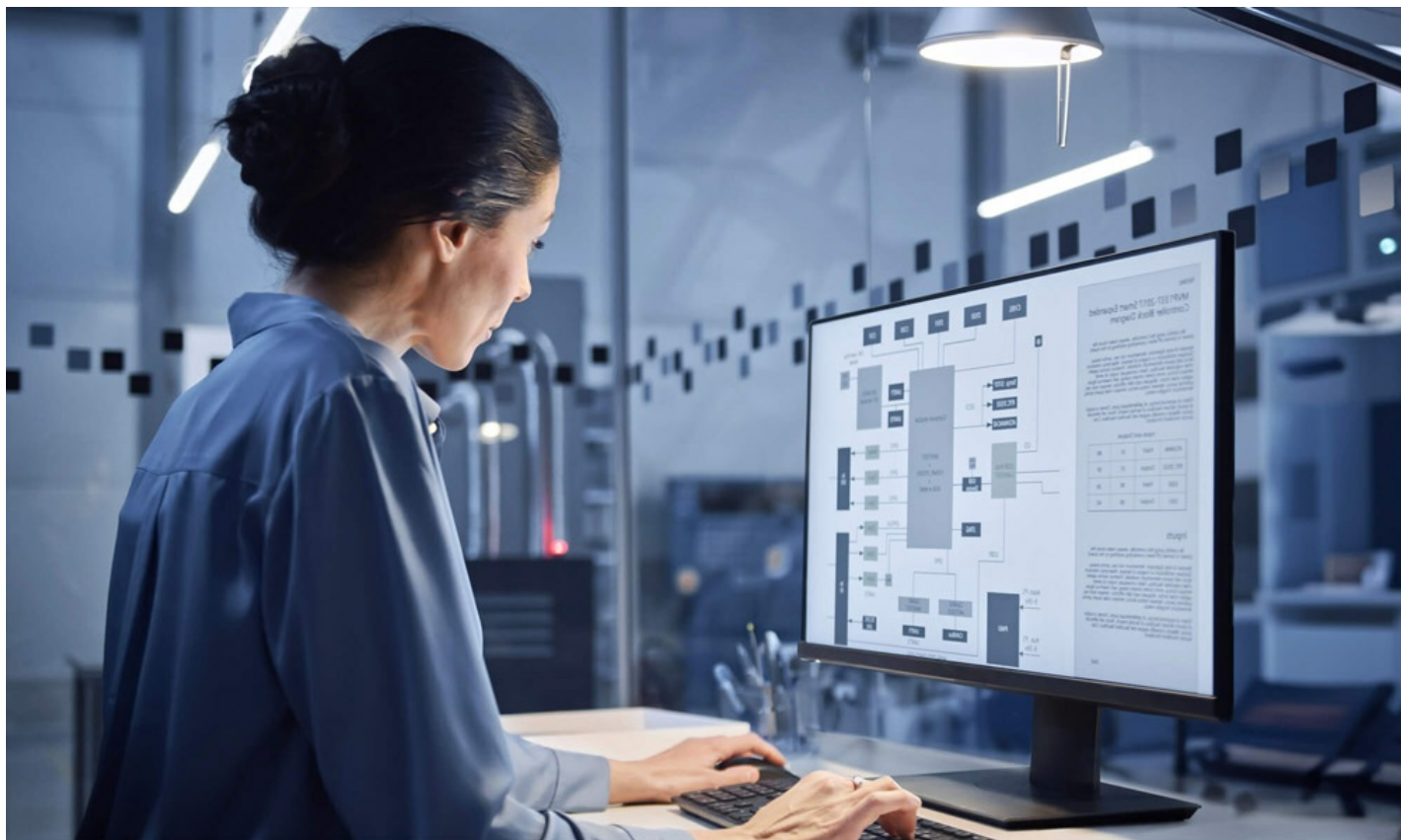
遠距工作 IT 職人

最佳投資！

當我希望一坐下來就可以立即開始工作，它能讓我在 2 個 MBP 共享滑鼠和鍵盤，這正是一個超棒的省時良方！

原來還可以這麼用！

改變舊有工作模式，提升工作效率與生產力！



辦公室工作者

產品比較表

	US3311	US3310	US3312
類別	專業級	標準級	入門級
機型	KVM切換器	KVM切換器	有線KVM切換器
PC連接數量	2	2	2
控制端介面	USB、顯示埠	USB、HDMI	USB、顯示埠
電腦端介面	USB-C	USB-C	USB-C
USB標準	USB 3.2	USB 3.2	USB 2.0
USB 連接埠數量	4	2	2
最大解析度	3840 x 2160 @144/120 / 60 Hz @144/120 / 60 Hz; 7680x4320	3840 x 2160 @30 Hz	4096 x 2160 @60 Hz
傳輸電量	100W	85W	N/A
連接埠選擇	連接埠切換鍵	連接埠切換鍵	連接埠切換鍵
多平台支援	Windows / MacOS / Android™ / iPadOS / iOS	Windows / MacOS / Android™ / iPadOS / iOS	Windows / MacOS / Android™ / iPadOS / iOS

聯繫 ATEN 專家

請填寫表格，ATEN專家將與您聯繫。

請輸入您的名字 *

請輸入您的姓氏 *

請輸入您的公司/單位 *

- 請選擇採購用途 *

請輸入您的電子郵件 *

手機/市話/公司電話及分機

- 最符合您的描述 *

- 請選擇您的產業別 *

是否有任何其它資訊要告訴我們? *



功能

US3311是一款二合一的解決方案，結合了KVM切換器與多埠擴充基座功能，搭載4個USB Type-A連接埠、1個DisplayPort連接埠、1個USB-C PD 輸入連接埠和1個DC插孔輸入連接埠，讓使用者可透過外接式切換按鍵，在雙USB-C主機之間輕鬆控制且無縫切換，並共用同一組USB週邊設備與一台DisplayPort螢幕，以提高工作效率，無需轉換工作站或拔下USB週邊設備。

US3311支援解析度高達 8K 7680 x 4320、4K 3840 x 2160 @ 144 / 120 / 60 Hz*，每個影像細節都以清晰的UHD畫質呈現。US3311也可被視為一個具備4個Type-A連接埠的集線器，其使用USB 3.2 Gen 1規格，可支援高達5 Gbps的數據傳輸速率，高速支援多個下行端設備。此外，透過USB-C PD連接埠Power Delivery 3.0 電力傳輸，最高可提供筆電100W的充電，使用者僅需自備一個USB-C電源變壓器，即可讓筆電獲得最大電力充電。US3311有助於節省寶貴的桌面空間，並提升 Mac筆電的功能和連接性，打造一個超強大的USB-C工作站。

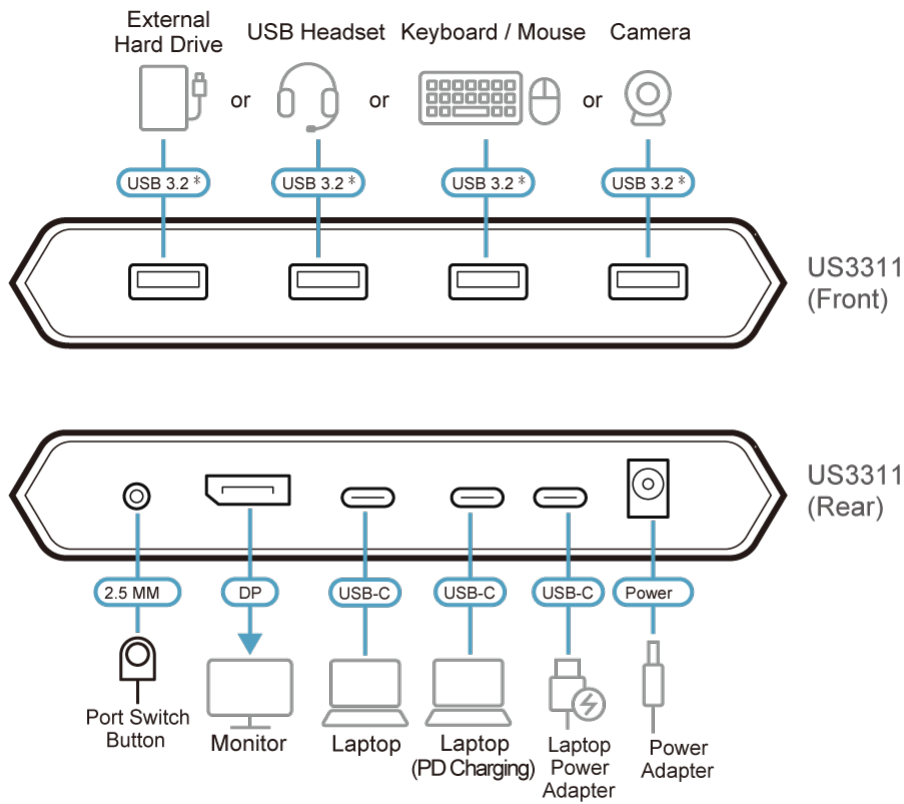
- 專為兩台USB-C主機設備打造的二合一解決方案 – 結合了KVM切換器與多埠擴充基座功能，搭載4 x USB 3.2 Gen 1 Type-A連接埠、1 x DisplayPort連接埠、1 x USB-C PD輸入連接埠和1 x DC插孔輸入連接埠
- 支援DP 1.4 Alt Mode
- 高畫質視訊解析度 – 最高可達8K 7680 x 4320、4K 3840 x 2160 @ 144 / 120 / 60 Hz*
- 符合USB 3.2 Gen 1
- 數據傳輸速度高達5 Gbps
- USB-C PD連接埠Power Delivery 3.0電力傳輸 - 最高可提供筆電100W的充電，使用者僅需自備一個USB-C電源變壓器，即可讓筆電獲得最大電力充電
- 可透過隨附的外接式切換按鍵或ATEN KVM Utility app的熱鍵切換功能進行雙筆電切換
- 隨插即用 – 無需額外下載驅動程式

注意：請確保您的主機及其配件符合 Thunderbolt 4 或 USB 4.0與DP 1.4 規格，以提供高達 4K @ 144 / 120 Hz 和 8K 解析度。當視訊輸出解析度超過 4K @ 60 Hz 時，USB 頻寬可能會被限制為 USB 2.0。

規格

電腦連接數	2
連接介面	
電腦	CPU 1: 1 x USB-C 母頭 CPU 2: 1 x USB-C 母頭
裝置	4 x USB 3.2 Gen 1 Type-A 母頭
視訊輸出	1 x DisplayPort 母頭
電源	1 x DC 插孔 (12V, 3.3A) 1 x USB-C 母頭* 第一埠: 支援USB-C PD 電力傳輸 5V, 9V, 15V, 20V 第二埠: 支援高達5V, 3A 輸出 * 最高支援100W USB-C PD 電源變壓器輸入。
連接埠選擇	
輸入	外接式切換按鍵
視訊解析度	3840 x 2160 @ 60 Hz 3840 x 2160 @ 120 Hz 3840 x 2160 @ 144 Hz 7680 x 4320 注意：請確保您的主機及其配件符合 Thunderbolt 4 或 USB 4.0與DP 1.4 規格，以提供高達 4K @ 144 / 120 Hz 和 8K 解析度。當視訊輸出解析度超過 4K @ 60 Hz 時，USB 頻寬可能會被限制為 USB 2.0。
系統要求	· Windows 10 及更高版本並搭載DP Alt Mode* 的USB-C 電腦 * 需使用Intel 第七代核心處理器(Kaby Lake) 及以上版本，更多CPU 相關資訊請查找： https://www.intel.com.tw/content/www/tw/zh/processors/processor-numbers.html · mac OS X 10.12 及更高版本的USB-C 電腦 · Android 8.0 及更高版本並搭載DP Alt Mode 的USB-C 智慧型手機* * 僅三星和華為支援類電腦操作，其他手機僅支援鏡面模式。有關支援行動通訊設備的清單，請參閱US3311 的使用者手冊。 · iPadOS 13.1 及更高版本，iPad Pro (USB-C)* * 支援在鏡面模式下進行視訊輸出 · iOS 17.1 及更高版本* * 相容於Apple iPhone 15 Pro 系列
電源	
最大輸入額定值	DC12V, 3.3A
耗電量	DC12V:1.68W:117BTU/h 附註： ● 單位=瓦特：表示設備在沒有外部負載情況下的典型功率損耗 ● 單位= BTU/h：表示設備滿載時的功率損耗
LED 燈	
已選擇	2 (白)
作業環境	
操作溫度	0–40°C
儲存溫度	-20–60°C
濕度	0–80% RH, 無凝結
機體屬性	
外殼材質	鋁
重量 g (公克), kg (公斤), lb(英磅)	0.35 kg (0.77 lb)
尺寸 - 長 x 寬 x 高 cm (公分), in. (英吋)	14.30 x 11.90 x 2.38 cm (5.63 x 4.69 x 0.94 in.)
附註	對於部分上機架機種，規格表中尺寸 (長 x 寬 x 高) 亦代表 (寬 x 深 x 高)

連線圖



*The indicated ports are USB 3.2 Gen 1 compliant.

ATEN International Co., Ltd.

3F., No. 125, Sec. 2, Datong Rd., Sijhih District., New Taipei City 221, Taiwan
 Phone: 886-2-8692-6789 Fax: 886-2-8692-6767
 www.aten.com E-mail: marketing@aten.com



© Copyright 2015 ATEN® International Co., Ltd.
 ATEN and the ATEN logo are trademarks of ATEN International Co., Ltd.
 All rights reserved. All other trademarks are the property of their respective owners.