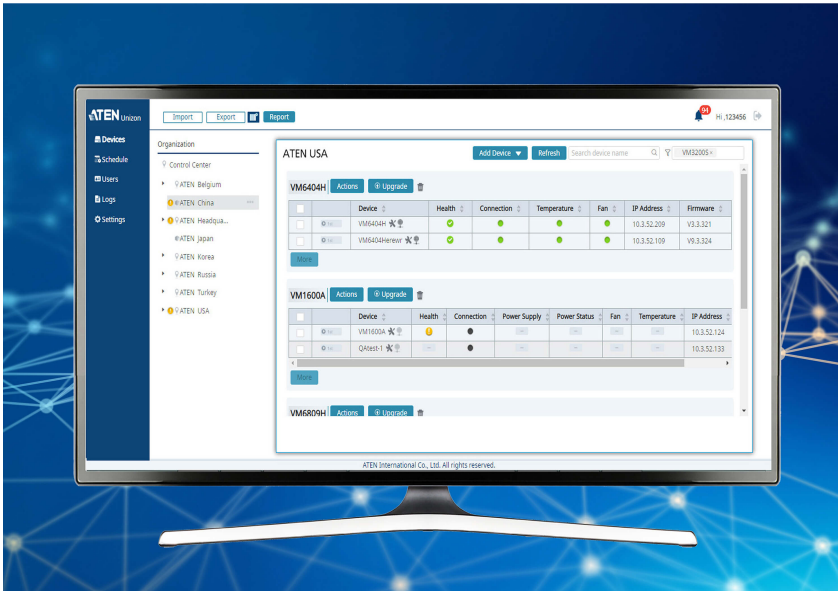


ATEN Unizon

Plate-forme de gestion globale AV



Votre pouvoir de surveiller, contrôler et de gérer

ATEN Unizon™ est un logiciel basé sur serveur à destination des professionnels de l'audiovisuel et de l'informatique pour surveiller, contrôler et gérer de manière centralisée, à tout moment et en tout lieu, les solutions de matrices modulaires et de matrices vidéo ATEN.

OBTENEZ UN ESSAI GRATUIT !



Surveillance de l'intégrité des appareils

Surveillance et suivi en temps réel de l'intégrité des appareils pour résoudre les pannes et effectuer la maintenance.

Détection de l'intégrité

Détecte automatiquement l'état d'alimentation, la température, le ventilateur et le statut de connexion des appareils, ce qui vous aide à effectuer la maintenance afin d'éviter d'éventuelles pannes d'appareils.

Alertes et notifications

Soyez instantanément averti des anomalies concernant les appareils afin d'effectuer des actions de résolution des pannes et de réduire le temps d'indisponibilité.

Journal système

L'utilisation de l'appareil et les événements anormaux sont enregistrés de sorte que vous puissiez analyser l'utilisabilité passée et planifier une future optimisation.



Planification et contrôle complets

Effectuez et planifiez des tâches de routine ainsi que des mises à niveau du firmware sur plusieurs appareils en même temps.

Contrôle du groupe d'appareils

Exécutez instantanément des actions sur plusieurs appareils en même temps, telles que la commutation de ports, de profils, de résolutions et l'arrêt de la vidéo.

Planification des événements

Planifiez des tâches de routine que les appareils doivent effectuer, telles que la définition de différents contenus vidéo à afficher à des heures spécifiques de la journée ou de la semaine.

Mise à jour du firmware

Mettez à jour le firmware de plusieurs appareils à distance, simultanément et directement via la plate-forme, ce qui vous économise du temps et maximise votre productivité.



Gestion des accès et des emplacements

Définissez des niveaux d'accès et gérez les appareils par salle, étage, bâtiment ou même par ville.

Arborescence d'emplacements des appareils

Parcourez facilement l'emplacement des appareils sur l'arborescence d'emplacements à 5 niveaux en explorant en détail par salle, étage, bâtiment ou même par ville

Affichage par étage

Affichez les appareils sur différents bâtiments/étages regroupés par appareil.

Affichage par salle

Affichez les informations des appareils individuels situés dans une seule salle.

Rôles et niveaux d'accès des utilisateurs

Définissez des Rôles d'utilisateur ainsi que des niveaux d'autorisation d'accès respectifs sur une base de salle par salle de sorte que seules les personnes compétentes puissent accéder aux informations.

Fonctionnalités

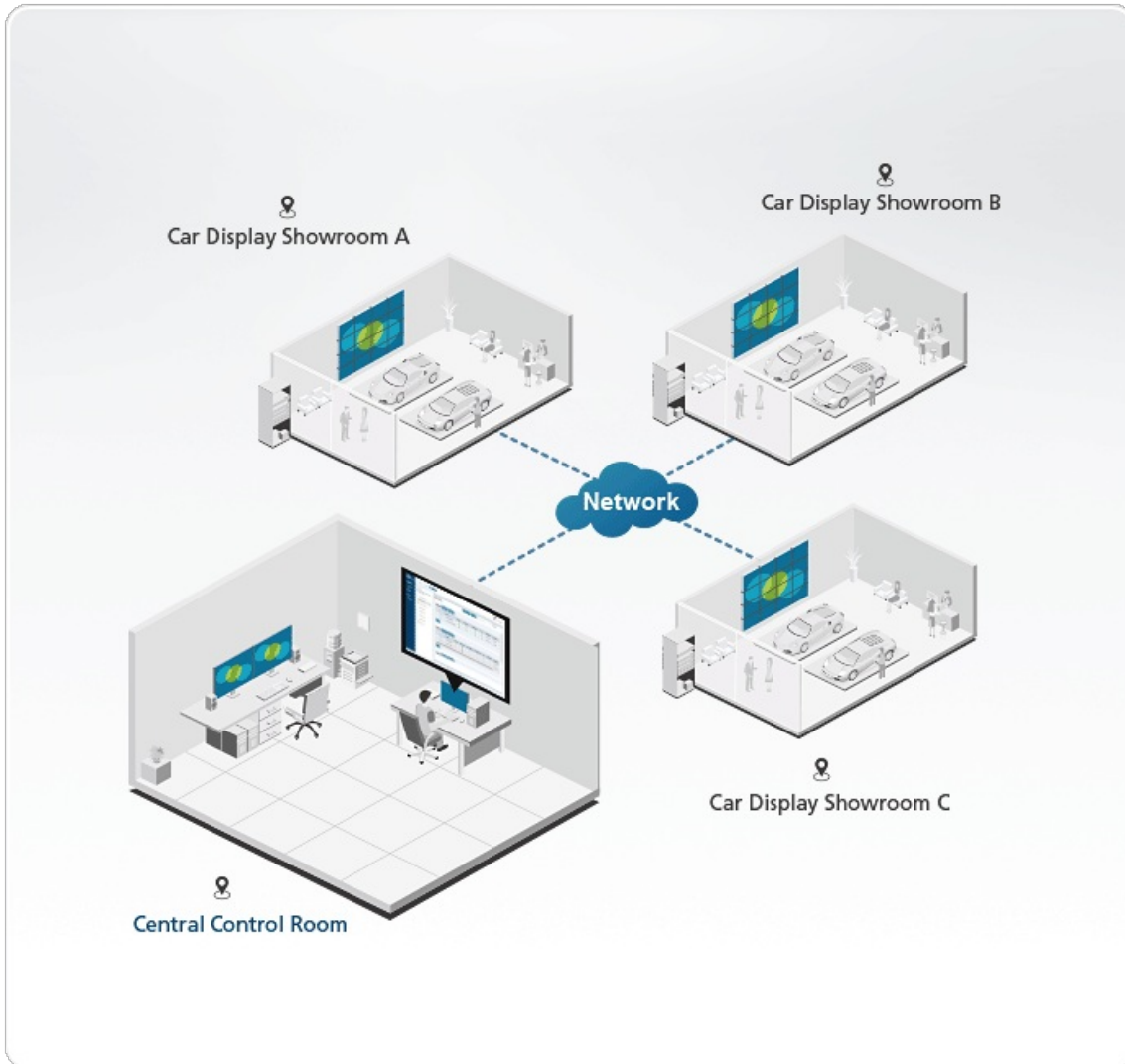
ATEN Unizon™ est un logiciel basé sur serveur à destination des professionnels de l'audiovisuel et de l'informatique pour surveiller, contrôler et gérer de manière centralisée, à tout moment et en tout lieu, les solutions de matrices modulaires et de matrices vidéo ATEN. Il se déploie facilement et intègre le contrôle de toute votre zone d'installation, peu importe la taille et l'étendue de sa distribution. La gestion et la configuration sont simplifiées grâce à l'interface utilisateur intuitive qui permet aux administrateurs de l'audiovisuel/informatique d'effectuer des tâches audiovisuelles courantes, et de les exécuter par lot à l'aide de la fonction de regroupement. Si un événement anormal se produit, le logiciel va alerter les administrateurs avec une notification et enregistrer l'événement à des fins de suivi. Ce logiciel de gestion centralisée bénéficie des intégrateurs système dotés de fonctionnalités intuitives et efficaces qui permettent un déploiement rapide ainsi qu'une surveillance, un contrôle et une gestion à distance ; en particulier pour les applications à grande échelle qui comptent de nombreuses solutions AV Ethernet ATEN sur différents lieux.

- Gestion, surveillance et contrôle centralisés pour les solutions AV Ethernet ATEN
- Détection automatique de l'intégrité des appareils – affiche le statut de connexion de l'appareil, l'intégrité du matériel (par ex. le ventilateur et la température), ainsi que les versions du firmware pour une maintenance et une résolution des pannes à distance
- Arborescence d'emplacements des appareils à 5 niveaux – parcourez facilement l'appareil en explorant en détail par salle, étage, bâtiment ou même par ville
- Contrôle regroupé des appareils – permet un contrôle et une mise à niveau par lot
- Planification des tâches – planifie les tâches de routine que les appareils doivent régulièrement effectuer
- Notifications et journaux système pour les événements anormaux
- Possibilité de gérer le niveau d'autorisation d'accès
- Prend en charge les principaux navigateurs Web

Caractéristiques

Processeur	3,2 GHz
Systèmes pris en charge	Windows 7 (32/64 bit) et version ultérieure
Capacité de stockage	10 Go d'espace disque disponible
Mémoire système	8 Go
Navigateur Web	Internet Explorer v11 et version ultérieure Mozilla Firefox v54.0 et version ultérieure Google Chrome v56.0 et version ultérieure
Remarque	Pour certains produits montés en rack, notez que les dimensions physiques standard LaxPxH sont exprimées avec un format LoxLaxH.

Diagramme



ATEN International Co., Ltd.

3F., No.125, Sec. 2, Datong Rd., Sijhih District., New Taipei City 221, Taiwan
Phone: 886-2-8692-6789 Fax: 886-2-8692-6767
www.aten.com E-mail: marketing@aten.com



© Copyright 2015 ATEN® International Co., Ltd.
ATEN and the ATEN logo are trademarks of ATEN International Co., Ltd.
All rights reserved. All other trademarks are the property of their respective owners.